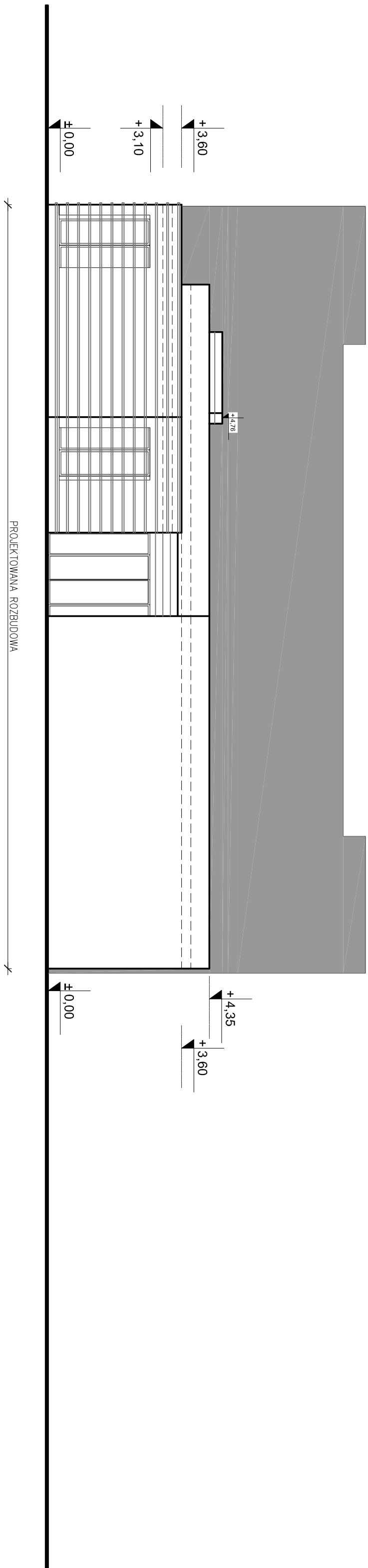
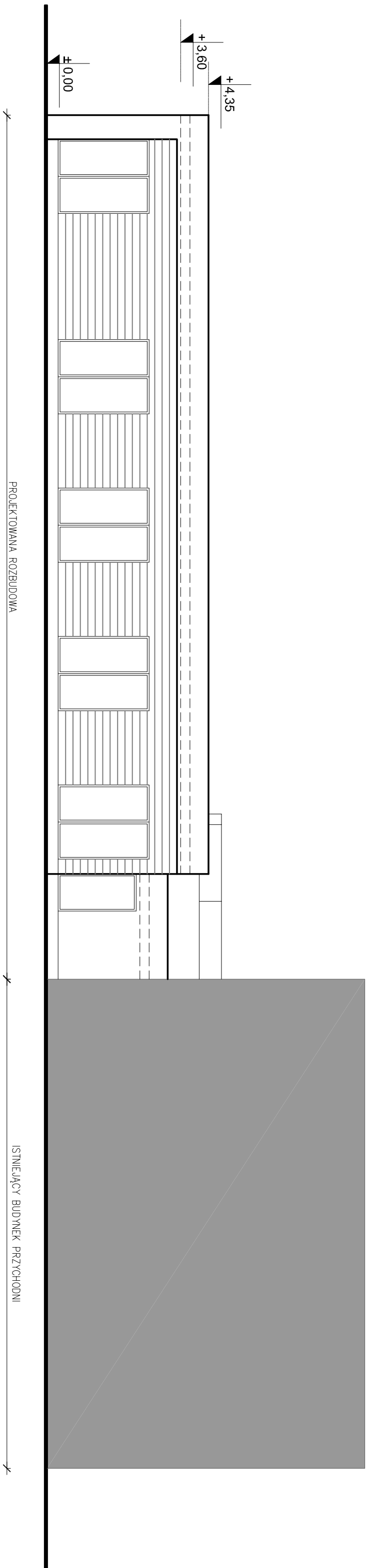


ELEWACJA POŁUDNIOWO-ZACHODNIA



ELEWACJA POŁUDNIOWO-WSCHODNIA



ELEWACJA PÓŁNOCNO-WSCHODNIA

NAZWA INWESTYCJI			BIBRO ARCHITECTONICZNE	
ROZBUDOWA OŚRODKA ZDROWIA WRAZ Z ELEMENTAMI ZAGOSPODAROWANIA TERENU NIEZEBEDNYMI DLA WYM. FUNKCJI OBIEKTU NA DZ. NR. EWID. 945/01 OBRĘB MISTÓW UL. WOLNOŚCI 58, MISTÓW INWESTOR: SAMODZIELNY PUBLICZNY ZAKŁAD OPIEKI ZDROWOTNEJ CIEPŁO OŚRODKÓW ZDROWIA GMINY MISTÓW UL. WOLNOŚCI 58-42-44 MISTÓW			FIRMA ARCHYTEKTONIKA BIBRO ARCHITECTONICZNE ul. Żurawia 10, 01-650 Warszawa 004 581 44 44 / 004 581 46 008 590 email: kontakt@bibroarchitekta.eu	
INWESTOR: SAMODZIELNY PUBLICZNY ZAKŁAD OPIEKI ZDROWOTNEJ CIEPŁO OŚRODKÓW ZDROWIA GMINY MISTÓW UL. WOLNOŚCI 58-42-44 MISTÓW			PROJEKT WYKONAWCZY	
Faza			Data	
1:100			11.2014	
Nazwa projektu			Szkala	
Elewacje			1:100	
A-03				